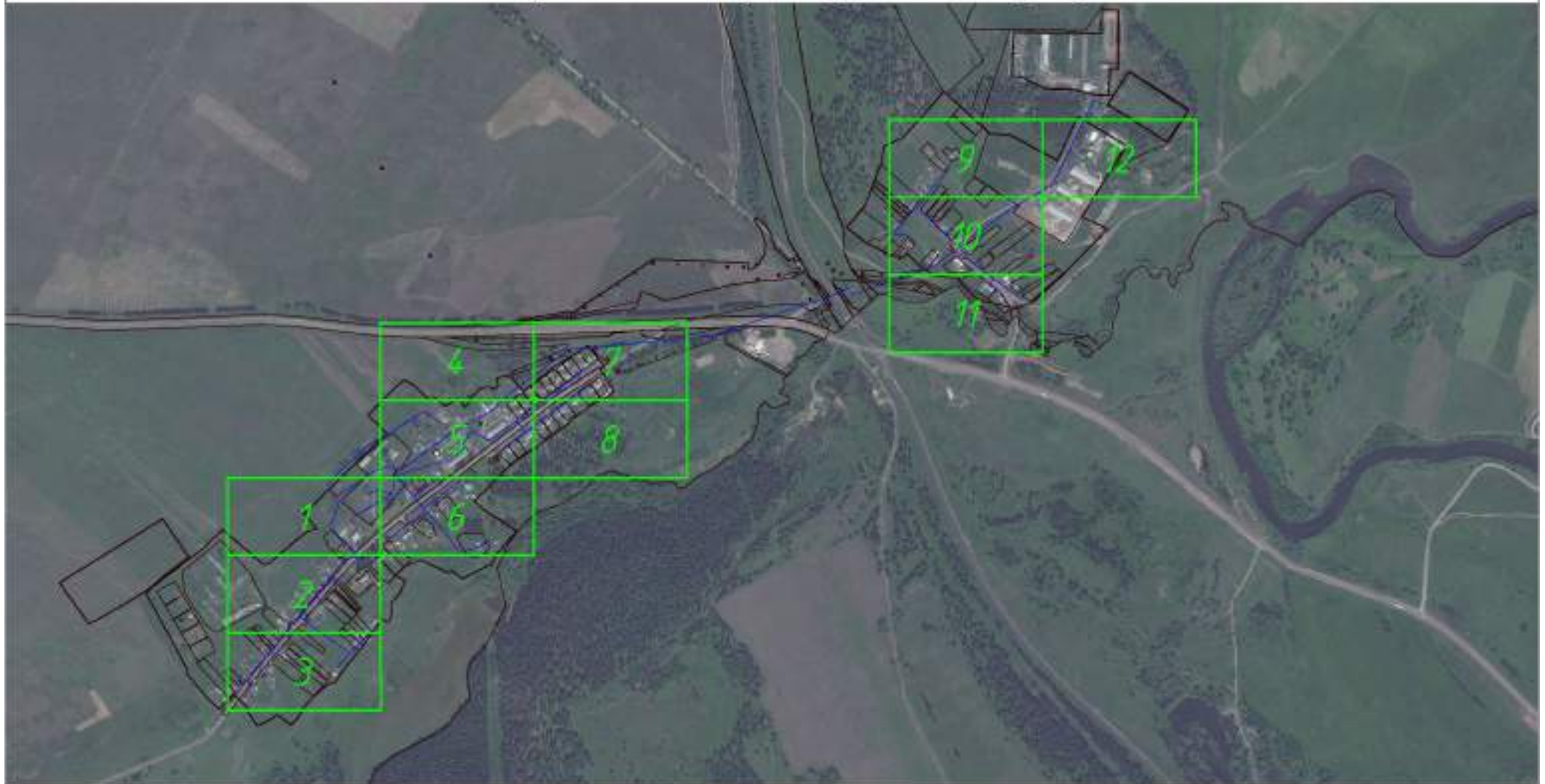


Схема расположения границ публичного сервитута



Масштаб: 1:10000

- красная линия - часть образованной части границы, сведения о которой доступны для определения ее местоположения (образованная граница публичного сервитута);
- черная линия - существующая часть границы, информация о которой доступна для определения ее местоположения;
- ЭСК Кураты.

Схема расположения границ публичного сервитута



Масштаб: 1:1000

- - линия образующая часть границы, сведения о которой достаточно для определения ее местоположения (образующая граница публичного сервитута);
- - существующая часть границы, информация в ЕГРН сведения о которой достаточно для определения ее местоположения;
- - ЭСК Курьмы;
- ПС1 - обозначение образуемого публичного сервитута;
- 1...6 - обозначения характерных точек границы публичного сервитута;
- - характерная точка границы, сведения о которой позволяют однозначно определить ее положение на местности;
- 00:00:00000:000 - кадастровый номер земельного участка;

Схема расположения границ публичного сервитута



Масштаб: 1 : 1000

- - линия образующая часть границы, сведения о которой достаточно для определения ее местоположения (образующая граница публичного сервитута);
- - существующая часть границы, информация в ЕГРН сведения о которой достаточно для определения ее местоположения;
- - ЭСК Курьма;
- :ПС1 - обозначение образуемого публичного сервитута;
- 1 ... 6 - обозначение порядкового номера границы публичного сервитута;
- - характерная точка границы, сведения о которой позволяют однозначно определить ее положение на местности;
- 00-00-000001-000 - кадастровый номер земельного участка;

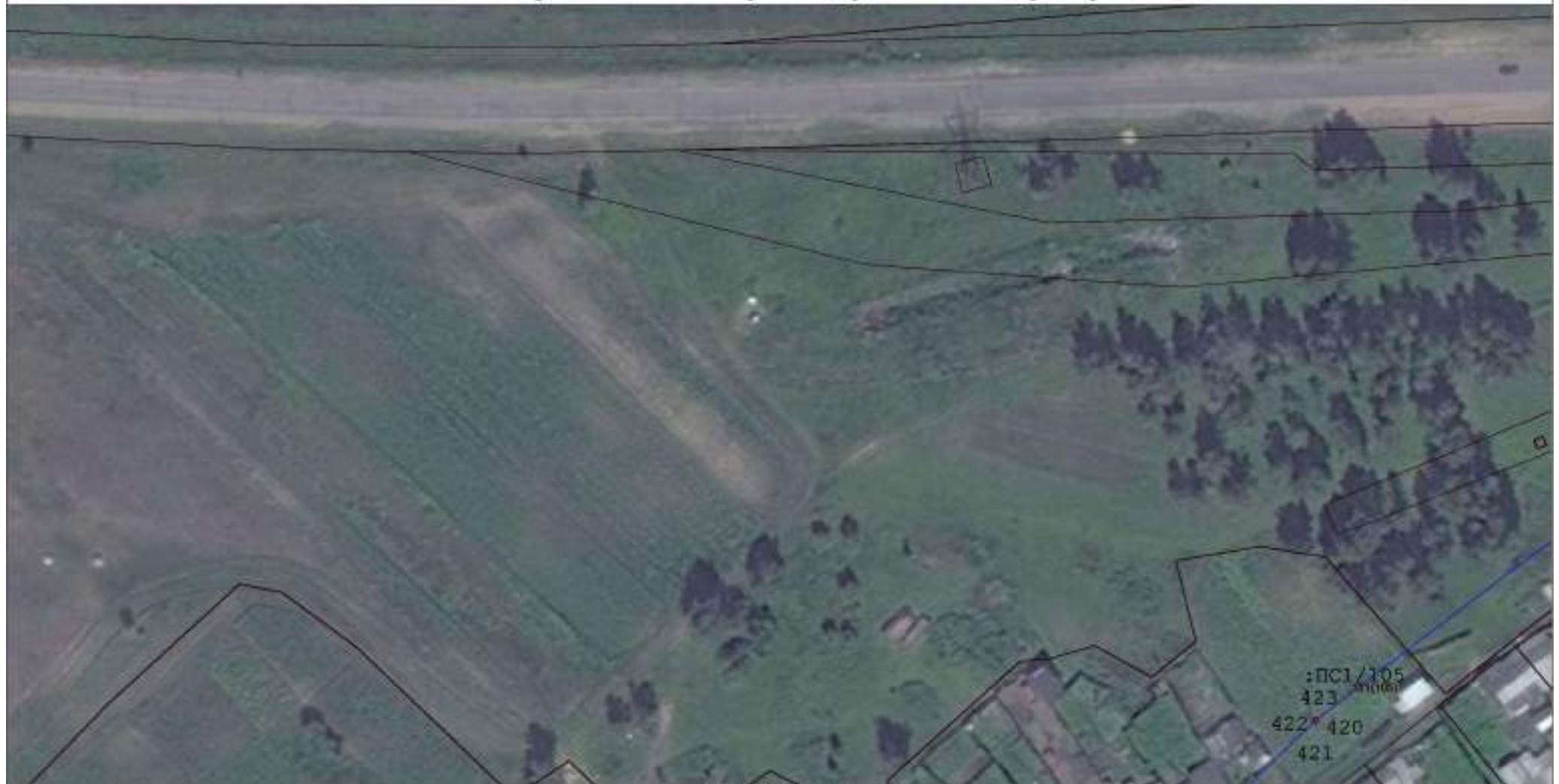
Схема расположения границ публичного сервитута



Масштаб: 1:1000

- - линия образующая часть границы, сведения о которой достаточно для определения ее местоположения (образующая граница публичного сервитута);
- - существующая часть границы, информация в ЕГРН сведения о которой достаточно для определения ее местоположения;
- - ЭСК Курчмы;
- :ПС1 - обозначение образуемого публичного сервитута;
- 1... 6 - обозначения характерных точек границы публичного сервитута;
- - характерная точка границы, сведения о которой позволяют однозначно определить ее положение на местности;
- 00:00:000001:000 - кадастровый номер земельного участка;

Схема расположения границ публичного сервитута



Масштаб: 1 : 1000

- - линия образующая часть границы, сведения о которой достаточно для определения ее местоположения (образующая граница публичного сервитута);
- - существующая часть границы, информация в ЕГРН сведения о которой достаточно для определения ее местоположения;
- ЭСК Курчаты;
- :ПС1 - обозначение образуемого публичного сервитута;
- 1...6 - обозначения характерных точек границы публичного сервитута;
- - характерная точка границы, сведения о которой позволяют однозначно определить ее положение на местности;
- 00:00:000001:000 - кадастровый номер земельного участка;

Схема расположения границ публичного сервитута



Масштаб: 1:1000

- - линия образующая часть границы, сведения о которой достаточно для определения ее местоположения (образующая граница публичного сервитута);
- - существующая часть границы, информация в ЕГРН сведения о которой достаточно для определения ее местоположения;
- ЭСК Курьма;
- :ПС1 - обозначение образуемого публичного сервитута;
- 1... 6 - обозначение характерных точек границы публичного сервитута;
- - характерная точка границы, сведения о которой позволяют однозначно определить ее положение на местности;
- 00:00:000001:000 - кадастровый номер земельного участка

Схема расположения границ публичного сервитута



Масштаб: 1 : 1000

- - линия образующая часть границы, сведения о которой достаточно для определения ее местоположения (образующая граница публичного сервитута);
- - существующая часть границы, информация в ЕГРН сведения о которой достаточно для определения ее местоположения;
- - ЭСК Курчаты;
- :ПС1 - обозначение образуемого публичного сервитута;
- 1... 6 - обозначение характеристик точек границы публичного сервитута;
- - характерная точка границы, сведения о которой позволяют однозначно определить ее положение на местности;
- 00:00:000001:000 - кадастровый номер земельного участка;

Схема расположения границ публичного сервитута



Масштаб: 1:1000

- - линия образующая часть границы, сведения о которой достаточно для определения ее местоположения (образующая граница публичного сервитута);
- - существующая часть границы, имеющаяся в ЕГРН сведения о которой достаточно для определения ее местоположения;
- ЭСК Курчаты;
- ПК1 - обозначение образуемого публичного сервитута;
- 1... 6 - обозначение характерных точек границы публичного сервитута;
- - характерная точка границы, сведения о которой позволяют однозначно определить ее положение на местности;
- 00:00:00000:000 - кадастровый номер земельного участка;

Схема расположения границ публичного сервитута



Масштаб: 1 : 1000

- - линия образующая часть границы, сведения о которой достаточно для определения ее местоположения (образующая граница публичного сервитута);
- - существующая часть границы, информация в ЕГРН сведения о которой достаточно для определения ее местоположения;
- - ЭСК Курчмы;
- PC1 - обозначение образуемого публичного сервитута;
- 1...6 - обозначения параметров точек границы публичного сервитута;
- - характерная точка границы, сведения о которой позволяют однозначно определить ее положение на местности;
- 00:00:000001:000 - кадастровый номер земельного участка;

Схема расположения границ публичного сервитута



Масштаб: 1 : 1000

- - линия образующая часть границы, сведения о которой достаточно для определения ее местоположения (образующая граница публичного сервитута);
- - существующая часть границы, информация в ЕГРН сведения о которой достаточно для определения ее местоположения;
- - ЭСК Курьмы;
- :ПС1 - обозначение образуемого публичного сервитута;
- 1...6 - обозначения характерных точек границы публичного сервитута;
- - характерная точка границы, сведения о которой позволяют однозначно определить ее положение на местности;
- 00:00:000001:000 - кадастровый номер земельного участка;

Схема расположения границ публичного сервитута



Масштаб: 1:1000

- - линия образующая часть границы, сведения о которой достаточно для определения ее местоположения (образующая граница публичного сервитута);
- - существующая часть границы, информация в ЕГРН сведения о которой достаточно для определения ее местоположения;
- - ЭСК Курьма;
- ПС1 - обозначение образуемого публичного сервитута;
- 1...6 - обозначение характерных точек границы публичного сервитута;
- - характерная точка границы, сведения о которой позволяют однозначно определить ее положение на местности;
- 00:00:00000:000 - кадастровый номер земельного участка;

Схема расположения границ публичного сервитута



Масштаб: 1:1000

- - линия образующая часть границы, сведения о которой достаточно для определения ее местоположения (образующая граница публичного сервитута);
- - существующая часть границы, информация в ЕГРН сведения о которой достаточно для определения ее местоположения;
- ЭСК Курьемы;
- :ПС1 - обозначение образуемого публичного сервитута;
- 1... 6 - обозначение характерных точек границы публичного сервитута;
- - характерная точка границы, сведения о которой позволяют однозначно определить ее положение на местности;
- 00:00:000001:000 - кадастровый номер земельного участка;

Схема расположения границ публичного сервитута



Масштаб: 1:1000

- - линия образующая часть границы, сведения о которой достаточно для определения ее местоположения (образующая граница публичного сервитута);
- - существующая часть границы, имеющаяся в ЕГРН сведения о которой достаточно для определения ее местоположения;
- - ЭСК Куржма;
- :ПС1 - обозначение образуемого публичного сервитута;
- 1...6 - обозначение характерных точек границы публичного сервитута;
- - характерная точка границы, сведения о которой позволяют однозначно определить ее положение на местности;
- 00:00:000001:000 - кадастровый номер земельного участка;