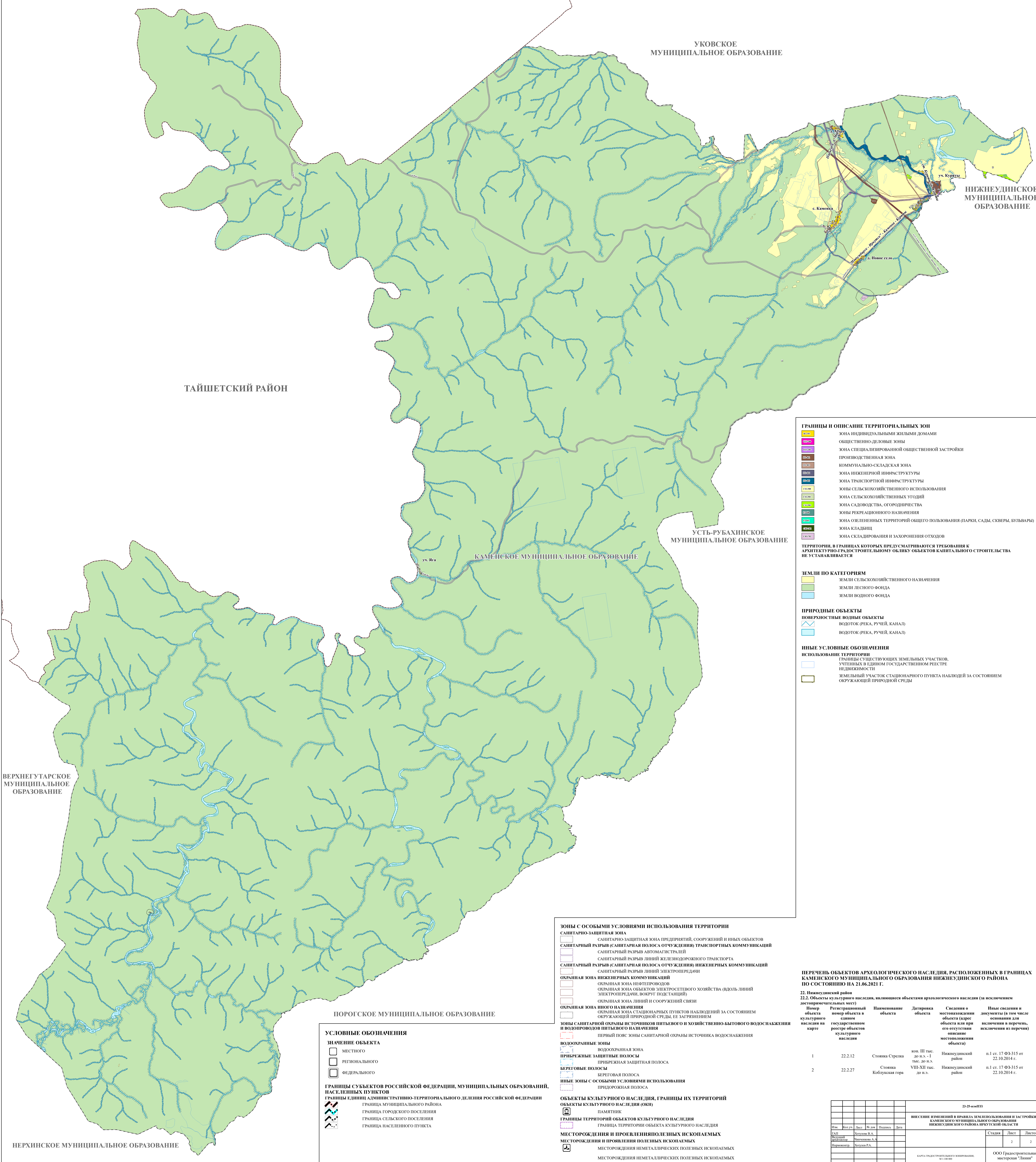


# ВНЕСЕНИЕ ИЗМЕНЕНИЙ В ПРАВИЛА ЗЕМЛЕПОЛЬЗОВАНИЯ И ЗАСТРОЙКИ КАМЕНСКОГО МУНИЦИПАЛЬНОГО ОБРАЗОВАНИЯ НИЖНЕУДИНСКОГО РАЙОНА ИРКУТСКОЙ ОБЛАСТИ

КАРТА ГРАДОСТРОИТЕЛЬНОГО ЗОНИРОВАНИЯ М 1:100 000

0 5 000 10 000 МЕТРЫ



**ГРАНЦЫ И ОПИСАНИЕ ТЕРРИТОРИАЛЬНЫХ ЗОН**

- ЗОНА ИНДИВИДУАЛЬНЫМИ ЖИЛЬНЫМИ ДОМАМИ
- ОБЩЕСТВЕННО-ДЕЛОВЫЕ ЗОНЫ
- ЗОНА СПЕЦИАЛИЗИРОВАННОЙ ОБЩЕСТВЕННОЙ ЗАСТРОЙКИ
- ПРОИЗВОДСТВЕННАЯ ЗОНА
- КОММУНАЛЬНО-СКЛАДСКАЯ ЗОНА
- ЗОНА ИНЖЕНЕРНОЙ ИНФРАСТРУКТУРЫ
- ЗОНА ТРАНСПОРТНОЙ ИНФРАСТРУКТУРЫ
- ЗОНА СЕЛЬСКОХОЗЯЙСТВЕННОГО ИСПОЛЬЗОВАНИЯ
- ЗОНА СЕЛЬСКОХОЗЯЙСТВЕННЫХ УГОДИЙ
- ЗОНА САДОВОДСТВА, ОГОРОДНИЧЕСТВА
- ЗОНА РЕКРЕАЦИОННОГО НАЗНАЧЕНИЯ
- ЗОНА ОЗЕЛЕНЕННЫХ ТЕРРИТОРИЙ ОБЩЕГО ПОЛЬЗОВАНИЯ (ПАРКИ, САДЫ, СКВЕРЫ, БУЛЬВАРЫ)
- ЗОНА КЛАДБИЩ
- ЗОНА СКЛАДИРОВАНИЯ И ЗАХРАНЕНИЯ ОТХОДОВ

**ТЕРРИТОРИИ, В ГРАНИЦАХ КОТОРЫХ ПРЕДУСМАТРИВАЮТСЯ ТРЕБОВАНИЯ К АРХИТЕКТУРНО-ГРАДОСТРОИТЕЛЬНОМУ ОБЛИКУ ОБЪЕКТОВ КАПИТАЛЬНОГО СТРОИТЕЛЬСТВА НЕ УСТАНАВЛИВАЮТСЯ**

**ЗЕМЛИ ПО КАТЕГОРИЯМ**

- ЗЕМЛИ СЕЛЬСКОХОЗЯЙСТВЕННОГО НАЗНАЧЕНИЯ
- ЗЕМЛИ ЛЕСНОГО ФОНДА
- ЗЕМЛИ ВОДНОГО ФОНДА

**ПРИРОДНЫЕ ОБЪЕКТЫ**

**ПОВЕРХНОСТНЫЕ ВОДНЫЕ ОБЪЕКТЫ**

- ВОДОТОК (РЕКА, РУЧЕЙ, КАНАЛ)
- ВОДОТОК (РЕКА, РУЧЕЙ, КАНАЛ)

**ИНЫЕ УСЛОВНЫЕ ОБОЗНАЧЕНИЯ**

**ИСПОЛЬЗОВАНИЕ ТЕРРИТОРИИ**

- ГРАНЦЫ СУЩЕСТВУЮЩИХ ЗЕМЕЛЬНЫХ УЧАСТКОВ, УСТАНОВЛЕННЫХ В ЕДИННОМ ГОСУДАРСТВЕННОМ РЕЕСТРЕ НЕДВИЖИМОСТИ
- ЗЕМЕЛЬНЫЙ УЧАСТОК СТАЦИОНАРНОГО ПУНКТА НАБЛЮДЕНИЯ ЗА СОСТОЯНИЕМ ОКРУЖАЮЩЕЙ ПРИРОДНОЙ СРЕДЫ

**ЗОНЫ С ОСОБЫМИ УСЛОВИЯМИ ИСПОЛЬЗОВАНИЯ ТЕРРИТОРИИ**

- САНИТАРНО-ЗАЩИТНАЯ ЗОНА**  
САНИТАРНО-ЗАЩИТНАЯ ЗОНА ПРЕДПРИЯТИЙ, СООРУЖЕНИЙ И ИНЫХ ОБЪЕКТОВ
- САНИТАРНЫЙ РАЗРЫВ (САНИТАРНАЯ ПОЛОСА ОТЧУЖДЕНИЯ) ТРАНСПОРТНЫХ КОММУНИКАЦИЙ**  
САНИТАРНЫЙ РАЗРЫВ АВТОМАГИСТРАЛЕЙ  
САНИТАРНЫЙ РАЗРЫВ ЛИНИЙ ЖЕЛЕЗНОДОРОЖНОГО ТРАНСПОРТА
- САНИТАРНЫЙ РАЗРЫВ (САНИТАРНАЯ ПОЛОСА ОТЧУЖДЕНИЯ) ИНЖЕНЕРНЫХ КОММУНИКАЦИЙ**  
САНИТАРНЫЙ РАЗРЫВ ЛИНИЙ ЭЛЕКТРОПЕРЕДАЧИ  
ОХРАННАЯ ЗОНА НЕФТЕПРОВОДОВ  
ОХРАННАЯ ЗОНА ОБЪЕКТОВ ЭЛЕКТРОСЕТЕВОГО ХОЗЯЙСТВА (ВОДОЗ, ЛИНИЙ ЭЛЕКТРОПЕРЕДАЧИ, ВОКРУГ ПОДСТАНЦИЙ)  
ОХРАННАЯ ЗОНА ЛИНИЙ И СООРУЖЕНИЙ СВЯЗИ
- ОХРАННАЯ ЗОНА СТАЦИОНАРНЫХ ПУНКТОВ НАБЛЮДЕНИЯ ЗА СОСТОЯНИЕМ ОКРУЖАЮЩЕЙ ПРИРОДНОЙ СРЕДЫ, ЕЕ ЗАГРЯЗНЕНИЕМ**
- ОХРАННАЯ ЗОНА ИСТОЧНИКОВ ПИТЬЕВОГО И ХОЗЯЙСТВЕННО-БЫТОВОГО ВОДОСНАБЖЕНИЯ И ВОДОПРОВОДОВ ПИТЬЕВОГО НАЗНАЧЕНИЯ**  
ПЕРВЫЙ ПОЯС ЗОНЫ САНИТАРНОЙ ОХРАНЫ ИСТОЧНИКА ВОДОСНАБЖЕНИЯ
- ВОДООХРАННЫЕ ЗОНЫ**  
ВОДООХРАННАЯ ЗОНА
- ПРИБРЕЖНЫЕ ЗАЩИТНЫЕ ПОЛОСЫ**  
ПРИБРЕЖНАЯ ЗАЩИТНАЯ ПОЛОСА
- БЕРЕГОВЫЕ ПОЛОСЫ**  
БЕРЕГОВАЯ ПОЛОСА
- ИНЫЕ ЗОНЫ С ОСОБЫМИ УСЛОВИЯМИ ИСПОЛЬЗОВАНИЯ**  
ПРИДОРΟЖНАЯ ПОЛОСА

**ОБЪЕКТЫ КУЛЬТУРНОГО НАСЛЕДИЯ (ОКН)**

**ГРАНЦЫ ТЕРРИТОРИИ ОБЪЕКТОВ КУЛЬТУРНОГО НАСЛЕДИЯ**  
ПАМЯТНИК  
ГРАНЦА ТЕРРИТОРИИ ОБЪЕКТА КУЛЬТУРНОГО НАСЛЕДИЯ

**МЕСТОРОЖДЕНИЯ И ПРОВЕДЕНИЯ ПОЛЕЗНЫХ ИСКОПАЕМЫХ**  
МЕСТОРОЖДЕНИЯ НЕМЕТАЛЛИЧЕСКИХ ПОЛЕЗНЫХ ИСКОПАЕМЫХ  
МЕСТОРОЖДЕНИЯ НЕМЕТАЛЛИЧЕСКИХ ПОЛЕЗНЫХ ИСКОПАЕМЫХ

**ПЕРЕЧЕНЬ ОБЪЕКТОВ АРХЕОЛОГИЧЕСКОГО НАСЛЕДИЯ, РАСПОЛОЖЕННЫХ В ГРАНИЦАХ КАМЕНСКОГО МУНИЦИПАЛЬНОГО ОБРАЗОВАНИЯ НИЖНЕУДИНСКОГО РАЙОНА ПО СОСТОЯНИЮ НА 21.06.2021 г.**

22. Нижнеудинский район  
22.2. Объекты культурного наследия, являющиеся объектами археологического наследия (за исключением достопримечательных мест)

Номер объекта культурного наследия на карте	Регистрационный номер объекта в едином государственном реестре объектов культурного наследия	Наименование объекта	Датировка объекта	Сведения о местонахождении объекта (адрес объекта или при его отсутствии описание местоположения объекта)	Иные сведения и документы (в том числе основания для включения в перечень, исключения из перечня)
1	22.2.12	Столбик Стрелка	конец III тыс. до н.э. - I тыс. до н.э.	Нижнеудинский район	п.1 ст. 17 ФЗ-315 от 22.10.2014 г.
2	22.2.27	Столбик Коблуевская гора	VIII-XIII тыс. до н.э.	Нижнеудинский район	п.1 ст. 17 ФЗ-315 от 22.10.2014 г.

**УСЛОВНЫЕ ОБОЗНАЧЕНИЯ**

**ЗНАЧЕНИЕ ОБЪЕКТА**

- МЕСТНОГО
- РЕГИОНАЛЬНОГО
- ФЕДЕРАЛЬНОГО

**ГРАНЦЫ СУБЪЕКТОВ РОССИЙСКОЙ ФЕДЕРАЦИИ, МУНИЦИПАЛЬНЫХ ОБРАЗОВАНИЙ, НАСЕЛЕННЫХ ПУНКТОВ**

**ГРАНЦЫ ЕДИНИЦ АДМИНИСТРАТИВНО-ТЕРРИТОРИАЛЬНОГО ДЕЛЕНИЯ РОССИЙСКОЙ ФЕДЕРАЦИИ**

- ГРАНЦА МУНИЦИПАЛЬНОГО РАЙОНА
- ГРАНЦА ГОРОДСКОГО ПОСЕЛЕНИЯ
- ГРАНЦА СЕЛЬСКОГО ПОСЕЛЕНИЯ
- ГРАНЦА НАСЕЛЕННОГО ПУНКТА

23-25-нм/033

ВНЕСЕНИЕ ИЗМЕНЕНИЙ В ПРАВИЛА ЗЕМЛЕПОЛЬЗОВАНИЯ И ЗАСТРОЙКИ КАМЕНСКОГО МУНИЦИПАЛЬНОГО ОБРАЗОВАНИЯ НИЖНЕУДИНСКОГО РАЙОНА ИРКУТСКОЙ ОБЛАСТИ

Имя	Фамилия	И.О.	Лист	№ док.	Подпись	Дата
Иванов	Иванов	И.И.	1	1		
Петров	Петров	П.П.	2	2		
Сидоров	Сидоров	С.С.	3	3		

КАРТА ГРАДОСТРОИТЕЛЬНОГО ЗОНИРОВАНИЯ М 1:100 000

ООО Градостроительная мастерская "Линия"