

С июня 2019 года Иркутская область переходит на ЦИФРОВОЕ ТЕЛЕВЕЩАНИЕ

В России начата бесплатная трансляция 20-ти программ цифрового телевидения:

Первый мультиплекс



Второй мультиплекс



Не откладывайте
переключение на
цифровое эфирное
телевидение на завтра,
начинайте смотреть
Цифру сегодня!

Преимущества цифрового телевидения:

- повышает качество и четкость вещания
- улучшает насыщенность и чистоту звука
- исчезают всевозможные помехи
- легкость подключения
- простота эксплуатации

Простые шаги для самостоятельного подключения цифрового телевидения:

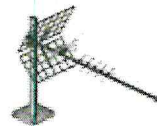
- ① ПРОВЕРИТЬ АНТЕННУ > ② ПРОВЕРИТЬ ВЕЩАНИЕ > ③ ПРОВЕРИТЬ ТЕЛЕВИЗОР

Проверка антенны:

1



ЦИФРОВОЕ ВЕЩАНИЕ



ВСЕВОЛНОВАЯ
ИЛИ
ДЕЦИМЕТРОВАЯ
АНТЕННА

Всеволновые антенны принимают как аналоговый, так и цифровой сигнал. Дециметровые — цифровой.



АНАЛОГОВОЕ ВЕЩАНИЕ



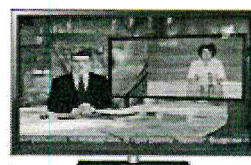
МЕТРОВАЯ
АНТЕННА

Антенны метрового диапазона подходят для приема только аналогового сигнала!

Проверка вещания:

2

Если есть буква **A** рядом с логотипом каналов: ЗНАЧИТ ВЫ ВСЁ ЕЩЁ СМОТРИТЕ АНАЛОГОВОЕ ТЕЛЕВИДЕНИЕ



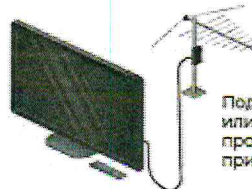
Телевизор должен поддерживать цифровой стандарт DVB-T2/MPEG4:

3

ТЕЛЕВИЗОРЫ ПОСЛЕ 2012 ГОДА ВЫПУСКА
ДОПОЛНИТЕЛЬНОГО
ОБОРУДОВАНИЯ НЕ ТРЕБУЕТСЯ

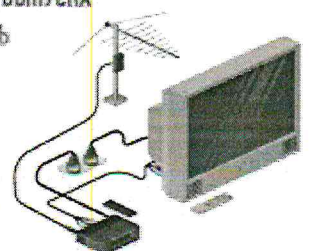
в инструкции
есть такой логотип:

DVB-T2



Подключите приемную антенну к телевизору или к приставке, как показано на рисунке, и проведите настройку телевизора или приставки согласно инструкций к ним.

ТЕЛЕВИЗОРЫ ДО 2012 ГОДА ВЫПУСКА
НЕОБХОДИМО ИСПОЛЬЗОВАТЬ
ЦИФРОВУЮ ПРИСТАВКУ
DVB-T2



* Примечание

Если вы являетесь пользователем кабельного, спутникового или IPTV телевидения то отключение аналогового вещания Вас не затронет.